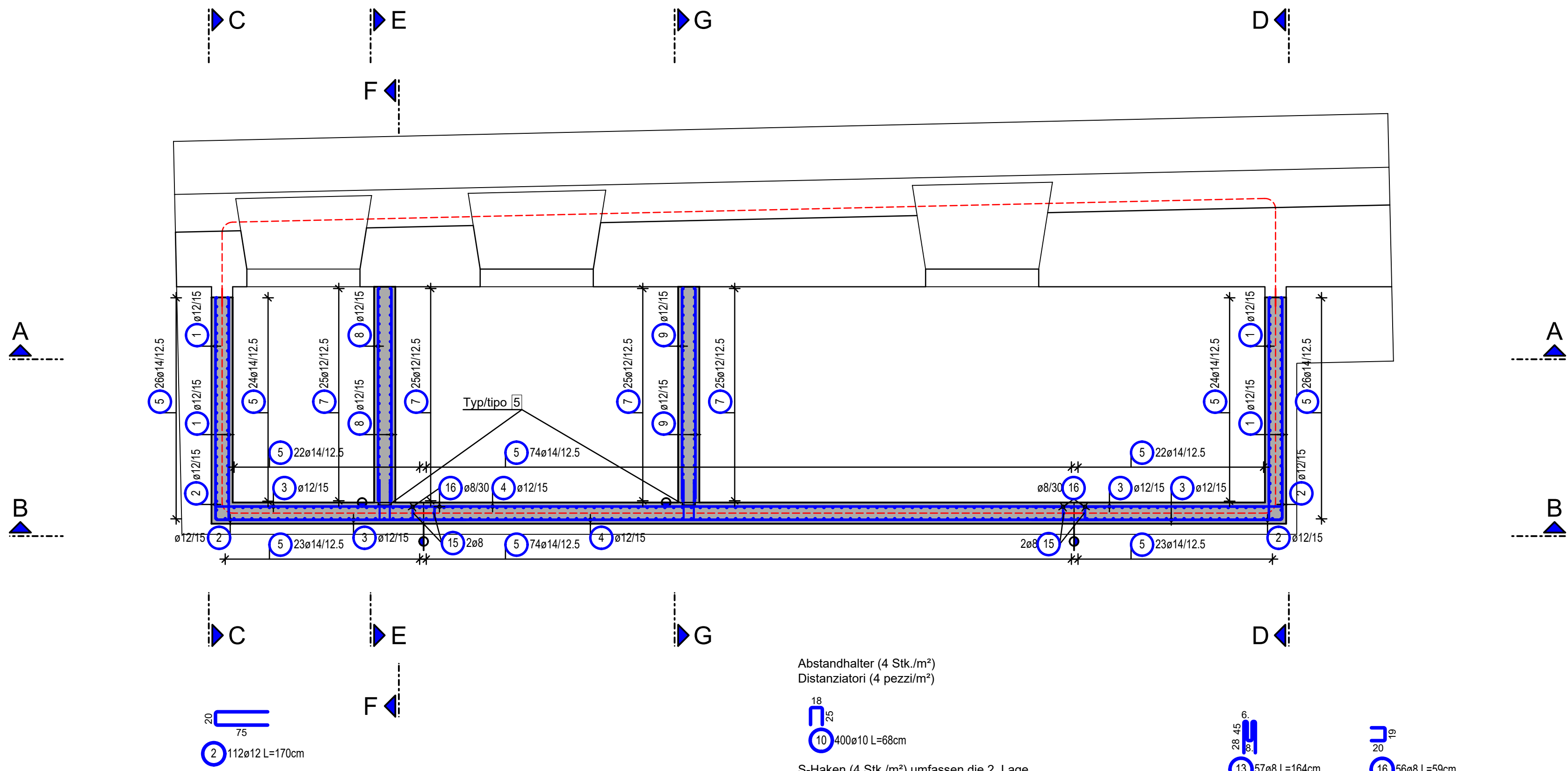
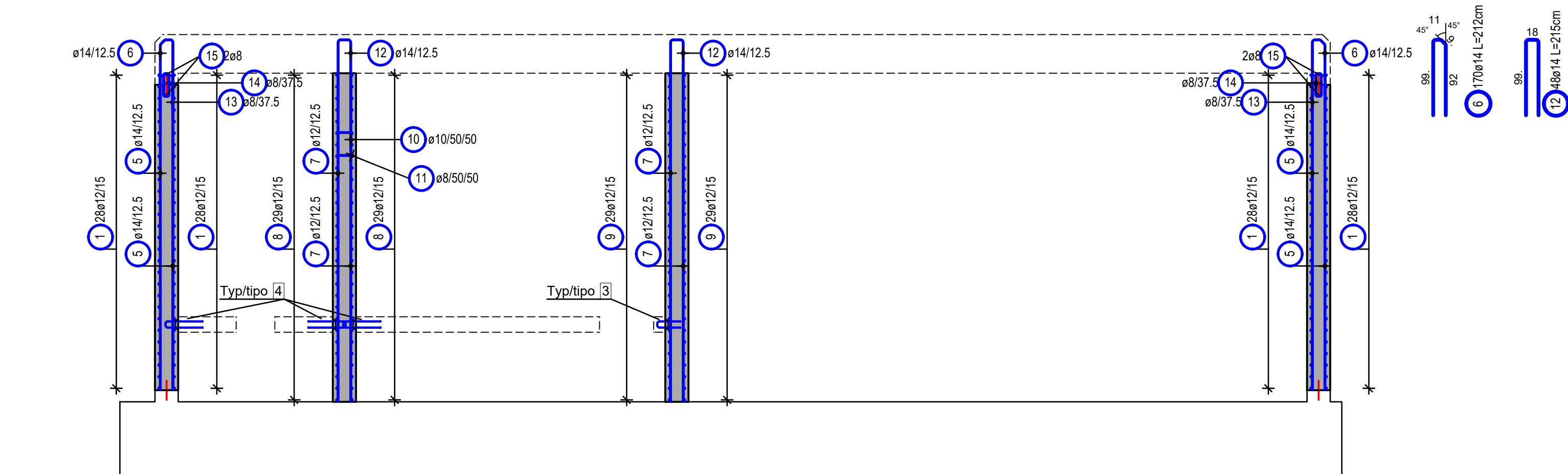


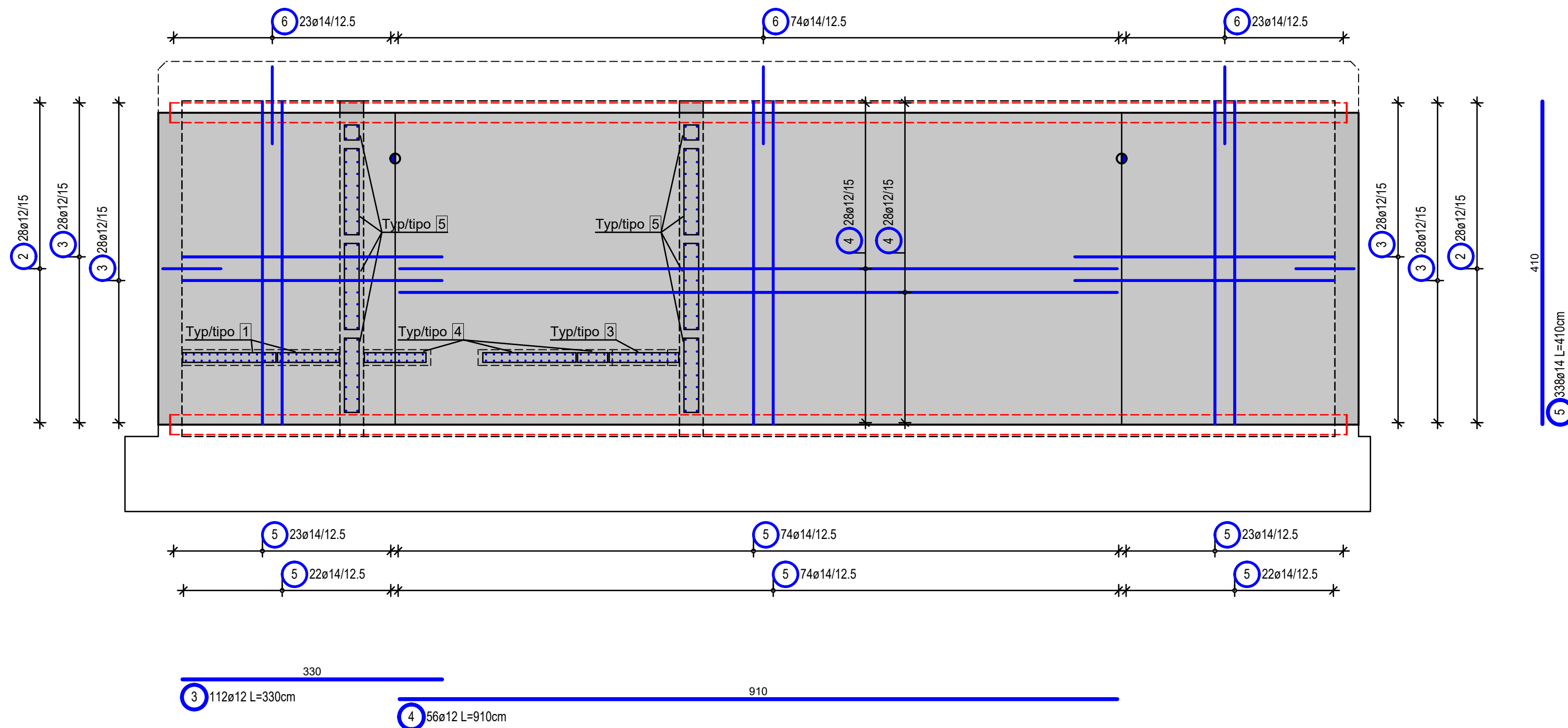
Betriebsgebäude Wände Grundriss  
Centrale di servizio pianta  
M/S 1:5



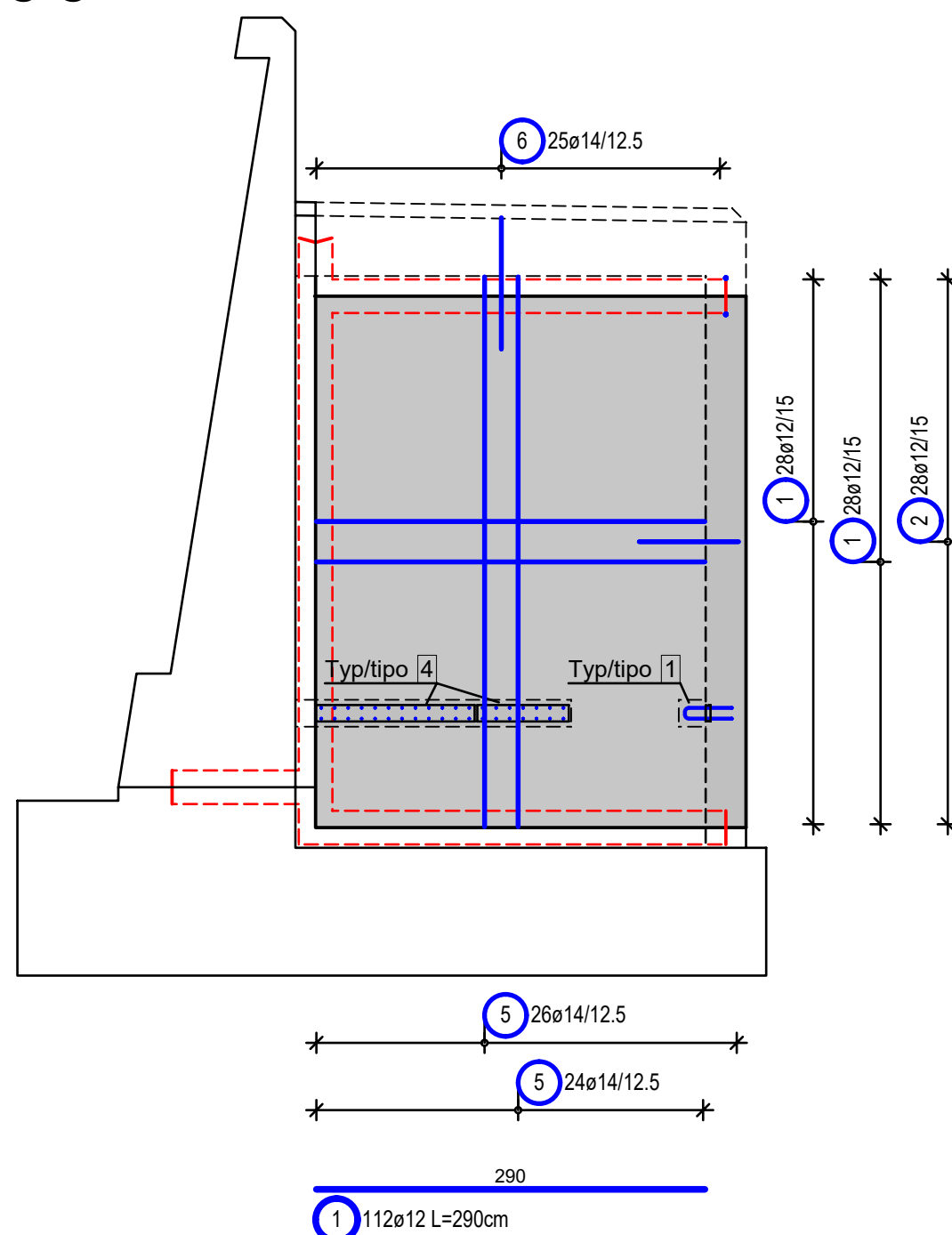
Schnitt A-A  
Sezione A-A  
M/S 1:50



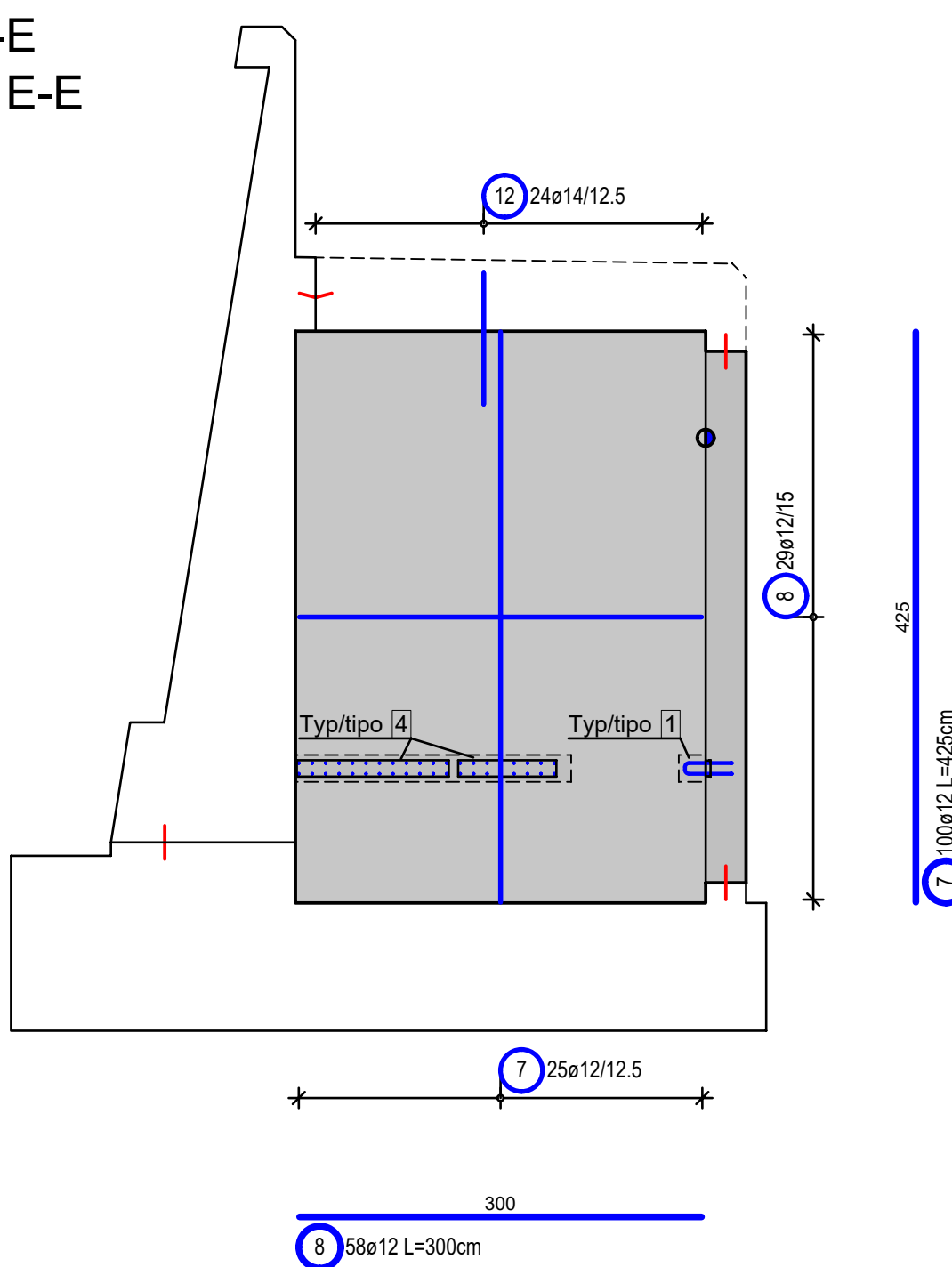
Ansicht B-B  
Prospetta B-B  
M/S 1:50



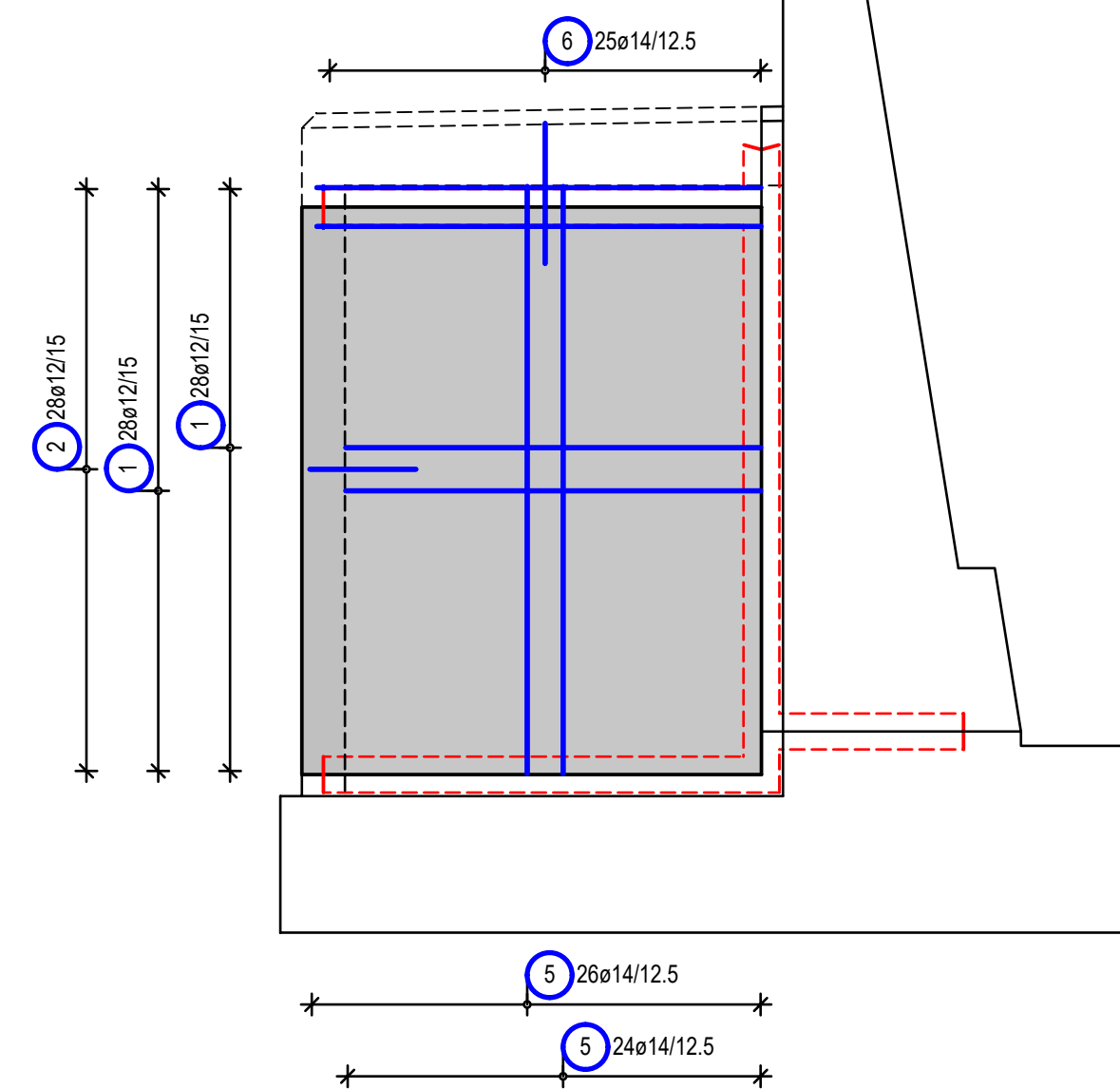
Ansicht C-C  
Prospetta C-C  
M/S 1:50



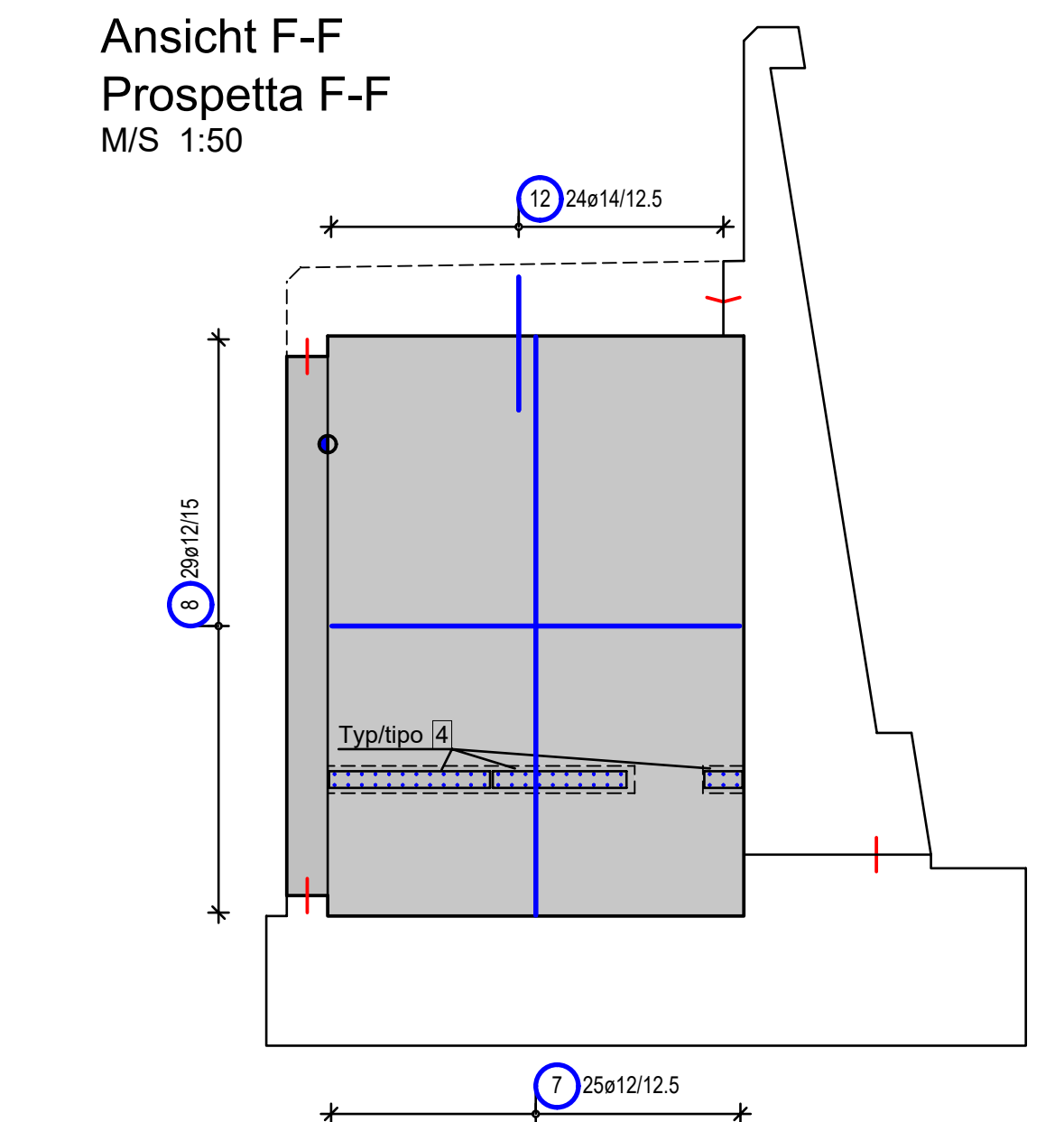
Ansicht E-E  
Prospetta E-E  
M/S 1:50



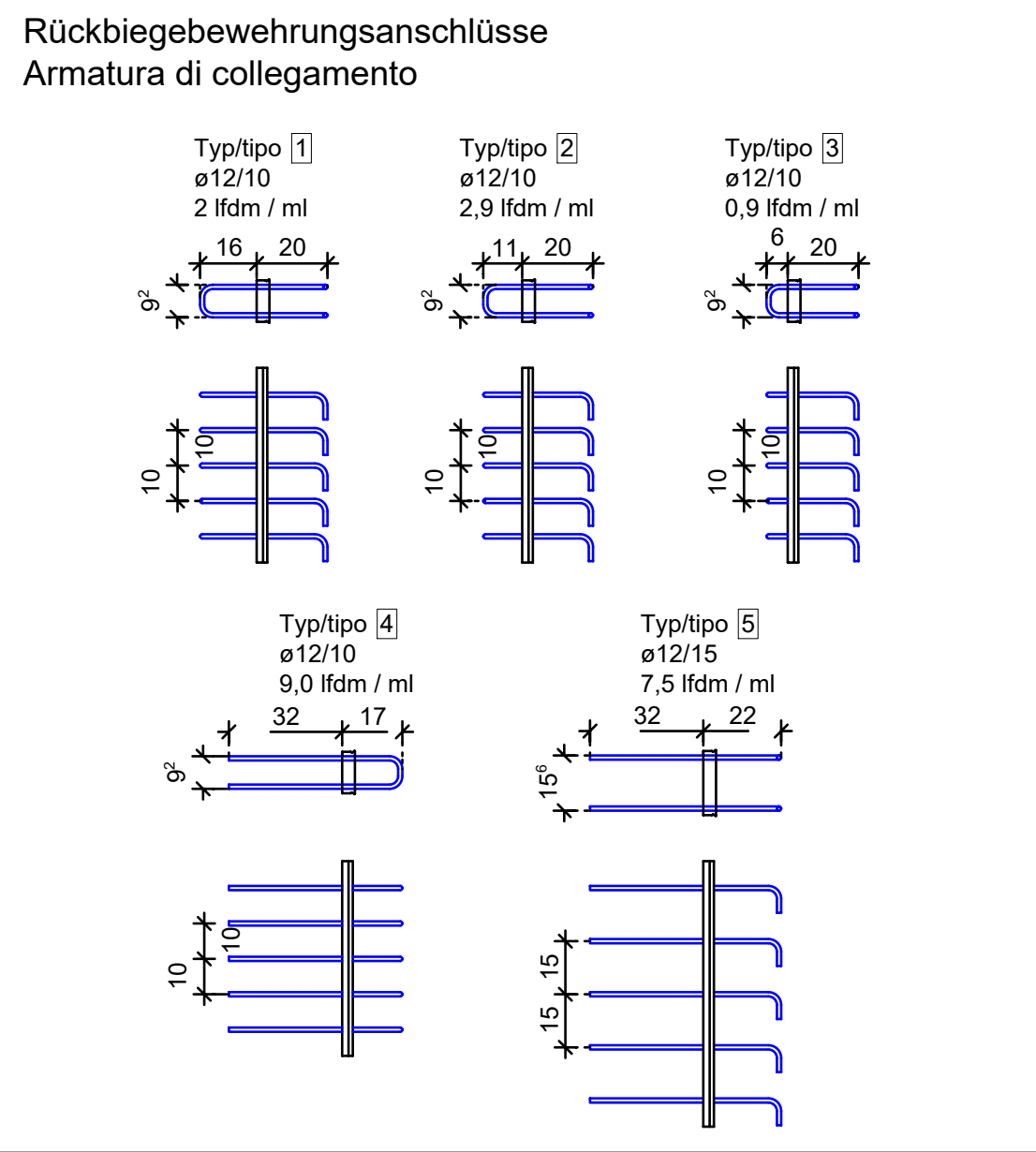
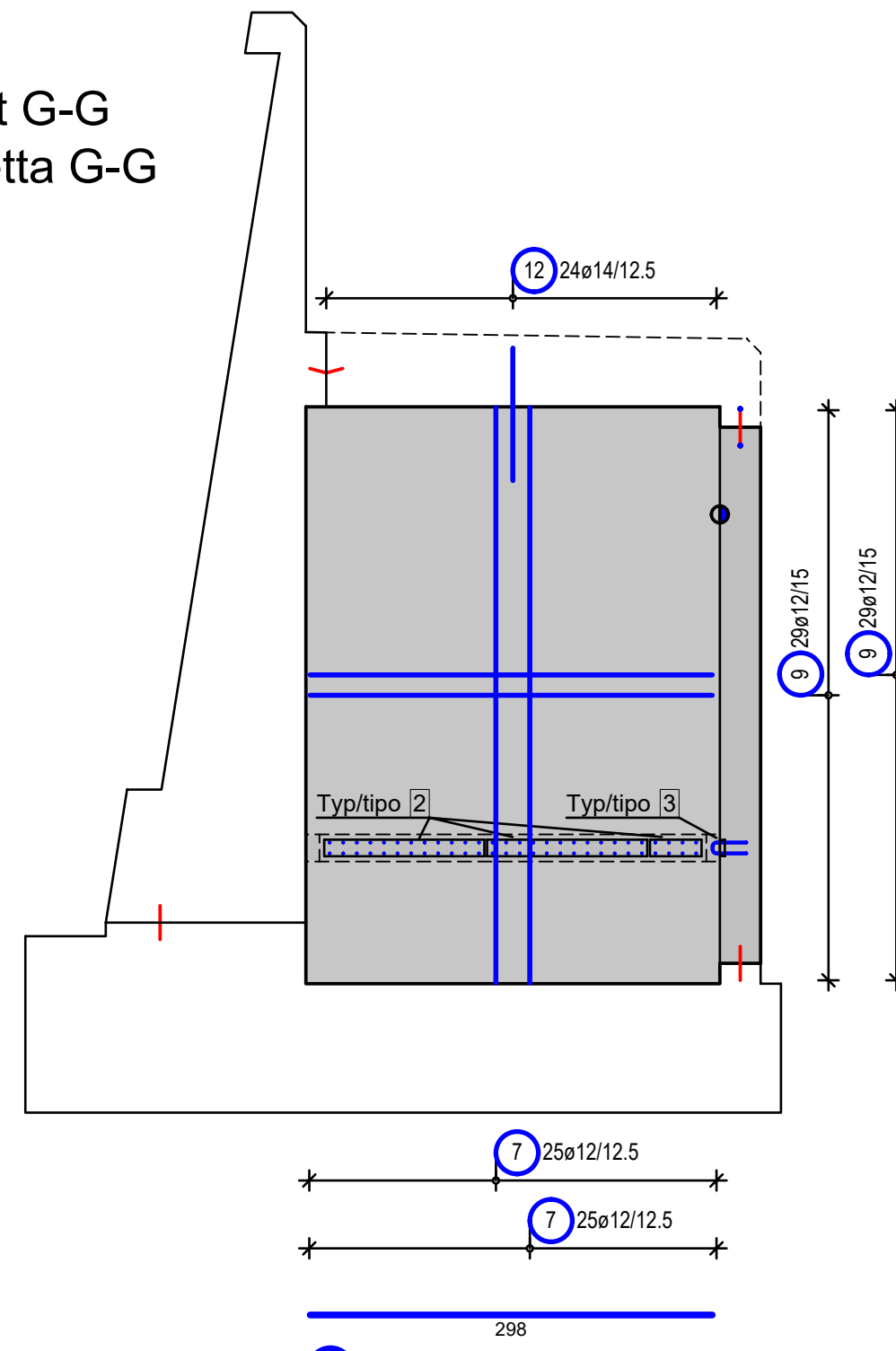
Ansicht D-D  
Prospetta D-D  
M/S 1:50



Ansicht F-F  
Prospetta F-F  
M/S 1:50



Ansicht G-G  
Prospetta G-G  
M/S 1:50

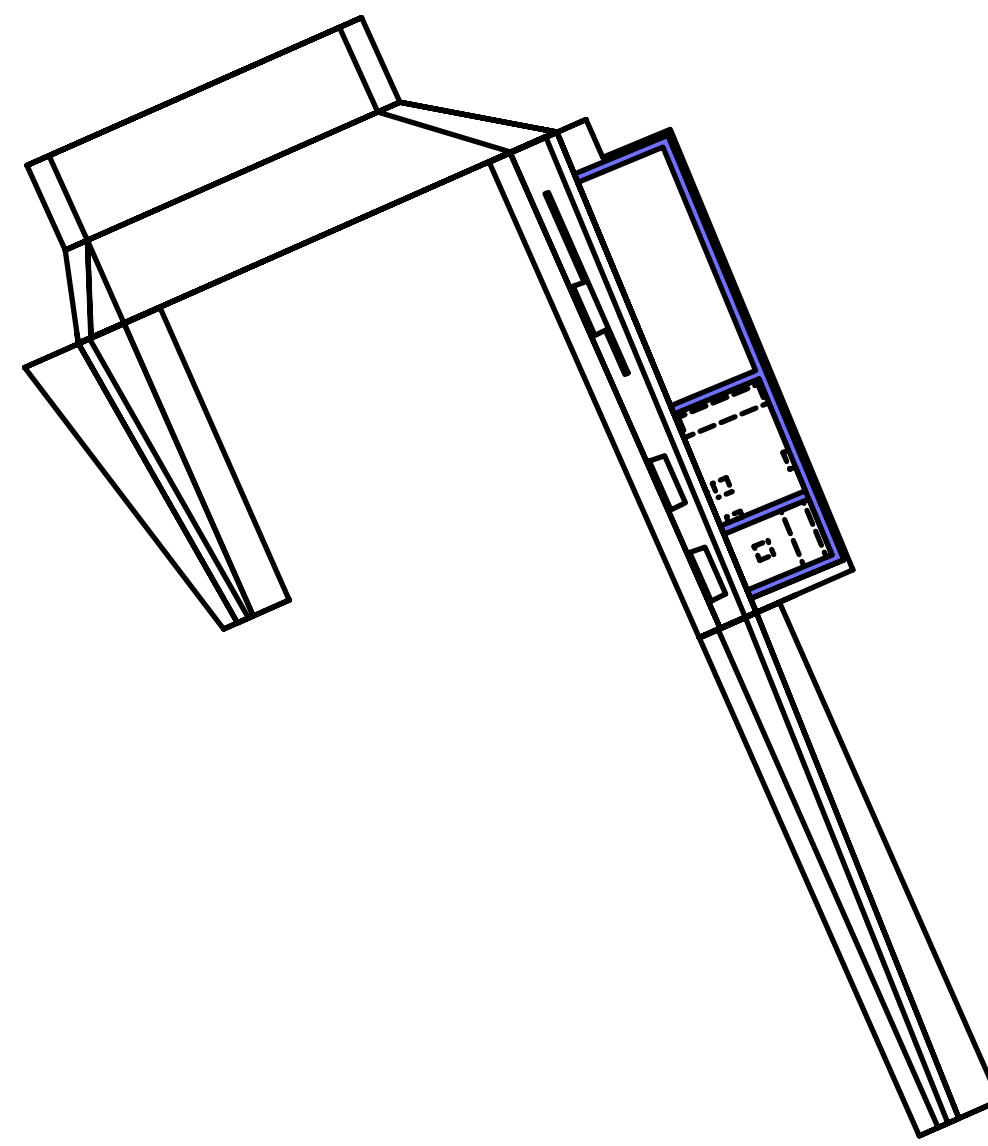


Stabliste / tabella dei ferri

Pos.	Stk.	e	Einzel Länge lungh. singola [m]	Gesamt Länge lunghezza totale [m]	Masse peso [kg]
1	112	12	2.90	324.80	288.42
2	112	12	1.70	190.40	169.08
3	112	12	3.30	369.60	328.20
4	56	12	9.10	509.60	452.52
5	338	14	4.10	1385.80	1676.82
6	170	14	2.12	360.40	436.08
7	100	12	4.25	425.00	377.40
8	58	12	3.00	174.00	154.51
9	58	12	2.98	172.84	153.48
10	400	10	0.68	272.00	167.82
11	400	8	0.41	164.00	64.78
12	48	14	2.15	103.20	124.87
13	57	8	1.64	93.48	36.52
14	57	8	0.65	37.05	14.63
15	1	8	1.6m	100.00	39.50
16	56	8	0.59	33.04	13.05



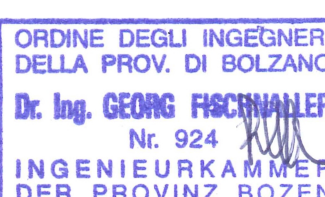
Gesamtmasse / peso totale [kg]: 4498.08

Übersicht Portal Süd  
Visione di insieme portal sud  
M/S 1:250



BAUSTOFFE MATERIALI				
	BETONGÜTE EXPOSITIONSKL. CALCESTRUZZO CLASSE D'ESP.	KONSTENZKL. LAVORABILITÀ	GRÖSSTKORN DIN EN 12620	STAHLGÜTE ACCIAIO
Fundamente / Fondazioni	C25/30 XC2	S3	d <sub>gr</sub> 32mm	B450C
Wände / Muri	C20/25 XC3/XD1/XF2XA1	S3	d <sub>gr</sub> 32mm	B450C
Decke Betondeckungsplatte Sofitta della centrale di servizio	C20/25 XC3/XD1/XF2XA1	S3	d <sub>gr</sub> 32mm	B450C
Zwischenboden Betondeckungsplatte controsoffitto della centrale di servizio	C20/25 XC3/XD1/XF2XA1	S3	d <sub>gr</sub> 32mm	B450C

ZUGEHÖRIGE ZEICHNUNG / DISEGNO DI RIFERIMENTO		ZEICHNUNGSNUMMER NUMERO DEL DISEGNO
Tunnel Vahrn Lagerbau Drauflicht Endzustand Längsschnitt, Teil 1		BV-S-301
Galleria Varna pianimetria vista dall'alto stato finale profilo longitudinale, parte 1		BV-S-302
Tunnel Vahrn Lagerbau Drauflicht Endzustand Längsschnitt, Teil 2		BV-S-316
Galleria Varna pianimetria vista dall'alto stato finale profilo longitudinale, parte 2		BV-S-317
Tunnel Vahrn Portal Süd Grundriss / Galleria Varna imbocco sud pianta		BV-S-316
Tunnel Vahrn Portal Süd Ansichten und Schnitte / Galleria Varna imbocco sud viste e sezioni		BV-S-319
Galleria Varna imbocco sud basco di raccolta e centrale di servizio		BV-S-376
Tunnel Vahrn Portal Süd Flügelfundament 1 Bewehrung Galleria Varna imbocco sud muro d'ala ovest fondazione 1 armatura		BV-S-379
Tunnel Vahrn Portal Süd Flügelfundament 2 Bewehrung Galleria Varna imbocco sud muro d'ala ovest muro 1 armatura		BV-S-383
Tunnel Vahrn Portal Süd Betondeckungsplatte Zwischenboden Bewehrung Galleria Varna imbocco centrale di servizio controsoffitto armatura		BV-S-384
Tunnel Vahrn Portal Süd Betondeckungsplatte Decke Bewehrung Galleria Varna imbocco centrale di servizio soffitto armatura		

AUTONOME PROVINZ BOZEN SÜDTIROL PROVINCIA AUTONOMA DI BOLZANO				 GEMEINDE VAHRN COMUNE DI VARNA			
Projekt/progetto: <div>UMFAHRUNG VAHRN BAUARBEITEN OHNE ANSCHLUSS BRIXEN NORD CIRCONVALLAZIONE VARNA OPERE CIVILI SENZA COLLEGAMENTO BRESSANONE NORD</div>							
AUSFÜHRUNGSPROJEKT - PROGETTO ESECUTIVO							
Auftraggeber: <div><div>AUTONOME PROVINZ BOZEN Ressort für Bauten Amt für Straßenbau Nord/Ost</div><div>PROVINCIA AUTONOMA DI BOLZANO Dipartimento ai lavori pubblici Ufficio tecnico strade nord/est</div></div>							
Dokumenttitel: TUNNEL VAHRN				Titolo del documento: GALLERIA VARNA			
PORTAL SÜD BETRIEBSGEBÄUDE WÄNDE BEWEHRUNG				IMBOCCO SUD CENTRALE DI SERVIZIO MUR ARMATURA			
 ILF CONSULTING ENGINEERS				 EUT INGEGNERI PER PROGETTAZIONE			
PLANNINGSGRUPPE cto EUT Engineering GmbH Dantestraße 134, 39042 Brixen				ILF-EUT GRUPPO DI PROGETTAZIONE Tel. +39 0472 772400 Email: info@euf.eu.it c/o EUT Engineering srl Via Dante 134, 39042 Bressanone			
Maßstab/scala: 1:50				Plan Nr./av. n.: BV-S-382			
Einlage Nr./allegato n.: 4-82							

PLANUNGSGRUPPE c/o EUT Engineering GmbH Dennersdorf 13A, 39042 Brixen		ILF - EUT GRUPPO DI PROGETTAZIONE c/o EUT Engineering of Email: info@eul.it Tel. +39 0472 272400 Via Dante 13A, 39042 Bressanone	
ORDINE DEGLI INGEGNERI DELLA PROV. DI BOLZANO Dr. Ing. GIORGIO FRIEDLHÄUSER Nr. 924 INGEGNERIA CIVILE DER PROVINZ BOZEN			